

เพราะเรื่องบังเอิญ เกิดขึ้นได้ตลอดเส้นทาง

# บริการช่วยเหลือรถเสียฉุกเฉิน ตลอด 24 ชั่วโมง

## สิทธิประโยชน์เฉพาะลูกค้าออลิอันซ์ อยุรยา

ที่ซื้อประกันภัยประเภท 1 | 2 | 2+ | 3+ | 3 เท่านั้น



### บริการช่วยเหลือรถเสียฉุกเฉิน

เหตุฉุกเฉินอาจเกิดขึ้นกับรถคุณได้ตลอดเวลา ในระหว่างการเดินทาง เช่น แบตเตอรี่หมด ยางรั่ว/แบน ปัญหาเล็กๆ น้อยๆ นี้เราช่วยได้ เพียงโทร. 02-305-8510 เพื่อแจ้งปัญหา ทางเราจะส่งเจ้าหน้าที่ช่วยเหลือ จั๊มแบตเตอรี่ หรือเปลี่ยนยางอะไหล่ให้ (กรณีลูกค้าไม่มียางอะไหล่หรือยางอะไหล่ของลูกค้าไม่อยู่ในสภาพพร้อมใช้งาน ลูกค้าต้องรับผิดชอบค่าบริการเอง)



### บริการช่วยเหลือน้ำมันหมดฉุกเฉิน เติมให้ 5 ลิตร/ ครั้ง

ถ้าบังเอิญน้ำมันรถคุณหมดฉุกเฉินทำให้ขับต่อไปไม่ได้... ช่างเทคนิคของเราจะช่วยเหลือเติมน้ำมันให้ เพื่อให้ไปถึงปั๊มติ๊กใกล้ที่สุด (5 ลิตร/ ครั้ง ไม่เกิน 2 ครั้งต่อปี)



### บริการ

### รถยก/ ลากจูง 25 กม. แรก

ถ้าบังเอิญรถเสียระหว่างทาง คุณจะได้รับความช่วยเหลือในการให้บริการรถยก/ ลากจูง ด้วยมาตรฐานรถยก ระดับ Mondial Assistance หมดความกังวลเรื่องรถมีความเสียหายเพิ่มเติมจากการเคลื่อนย้ายไปยังจุดหมายที่ลูกค้าต้องการ **1 ครั้ง/ ปี** สำหรับ 25 กม.แรก (เกิน 25 กม. คิดค่าบริการ กม. ละ 25 บาท และหากระยะทางไกลมากกว่า 50 กม. เจ้าหน้าที่จะแจ้งค่าบริการแบบเหมาจ่ายให้พิจารณาภายใน 30 นาที)



### บริการช่วยเหลือ

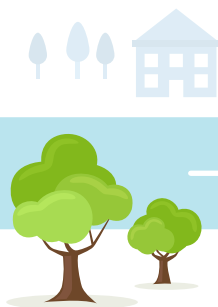
### กรณีรถล็อคโดยไม่ตั้งใจ

เปิดประตูรถไม่ได้ เพราะลืมกุญแจไว้ในรถหรือกุญแจหาย ปัญหาจะได้รับการแก้ไข... หากลูกค้ามีกุญแจสำรอง เราะส่งเจ้าหน้าที่ไปปรับกุญแจสำรองให้ **1 ครั้ง** ในระยะเวลา 20 กม. แรก (เกิน 20 กม. คิดค่าบริการ กม. ละ 25 บาท) แต่หากไม่มีกุญแจสำรองก็ไม่ต้องกังวล เพราะเราะประสานงานช่างกุญแจเฉพาะทางเพื่อเปิดประตูรถให้ (ลูกค้ารับผิดชอบค่าบริการช่างกุญแจเฉพาะทางเอง)



### บริการให้คำปรึกษาทางด้านเทคนิค ตลอด 24 ชั่วโมง เหมือนมีเพื่อนคู่ใจ

ถ้าบังเอิญรถเสีย โทร. 02-305-8510 เพื่อรับคำปรึกษาทางด้านเทคนิคไม่จำกัดจำนวนครั้ง เช่น ปัญหาด้านเครื่องยนต์ รถยนต์ และจัดหาช่างเทคนิคเพื่อช่วยเหลือ ณ จุดเกิดเหตุกรณีรถเสีย



### บริการจัดหา

### รถเช่าเพื่อใช้ทดแทน

เมื่อรถเสียเข้าศูนย์หลายวัน ก็สามารถรับบริการจัดหารถเช่าเพื่อใช้งานทดแทน ในระหว่างนั้น (โดยลูกค้าเป็นผู้รับผิดชอบค่าใช้จ่ายค่ารถเช่าเอง)

บริการช่วยเหลือรถเสียฉุกเฉิน ขอสงวนสิทธิ์การให้ความคุ้มครองกรณีดังต่อไปนี้:

- บริการนี้สำหรับการประกันภัยภาคสมัครใจรถยนต์นั่งส่วนบุคคล (รหัส 110) รถกระบะ-บรรทุกขนาดไม่เกิน 4 ตัน (รหัส 320) รถกระบะ-จุดกะเบียดโดยสาร ซึ่งมีลักษณะการใช้งานส่วนบุคคล และรถตู้ส่วนบุคคลขนาดไม่เกิน 12 ที่นั่ง (รหัส 210) ซึ่งมีความกว้างไม่เกิน 1.9 เมตร และความยาวไม่เกิน 5.4 เมตร โดยไม่รวมการประกันภัยแบบกลุ่ม (Fleet)
- การบริการนี้ไม่รวมกรณีรถเกิดอุบัติเหตุ หรือภัยธรรมชาติ
- ค่าใช้จ่ายใดๆ ที่เกิดขึ้นโดยไม่ได้รับอนุมัติจากบริษัทผู้ให้บริการก่อน
- ค่าใช้จ่ายที่อยู่ในความรับผิดชอบของลูกค้า อาทิ ค่าน้ำมัน และค่าทางด่วน
- ค่าใช้จ่ายในการเปลี่ยนชิ้นส่วนอะไหล่ต่างๆ

- ค่าใช้จ่ายที่เป็นผลมาจากการเข้าร่วมการแข่งขันความเร็ว แรลลี่ และการทดสอบความทนทานของรถ
- ค่าใช้จ่ายใดๆ ที่เป็นผลจากการดูแลรถยนต์ที่ผิดพลาด และทางบริษัทผู้ให้บริการขอสงวนสิทธิ์ในการยกเลิกการให้บริการนี้เช่นกัน
- ค่าใช้จ่ายใดๆ ที่เป็นผลจากการที่ลูกค้าอยู่ภายใต้อิทธิพลของการดื่มของมึนเมา หรือยาเสพติด
- การสูญเสียวินิจฉัย หรือเสียหายใดๆ จากอุบัติเหตุ อันเป็นเหตุให้รถขับเคลื่อนไม่ได้ตามกิจกรรมที่รับประกันภัยรถยนต์คุ้มครอง
- การให้บริการต่างๆ ให้เป็นไปตามข้อกำหนดและเงื่อนไข รวมถึงข้อกีดกันของการบริการ



ศึกษารายละเอียด และเงื่อนไขการใช้บริการ

บริการสายด่วนและแจ้งอุบัติเหตุ ตลอด 24 ชั่วโมง



# 0 2305 8510

บริการช่วยเหลือรถเสียฉุกเฉินนี้ให้บริการโดย บจก. เอ ดับเบิลยู พี เซอร์วิสเซส (ประเทศไทย)

# Allianz AYUDHYA